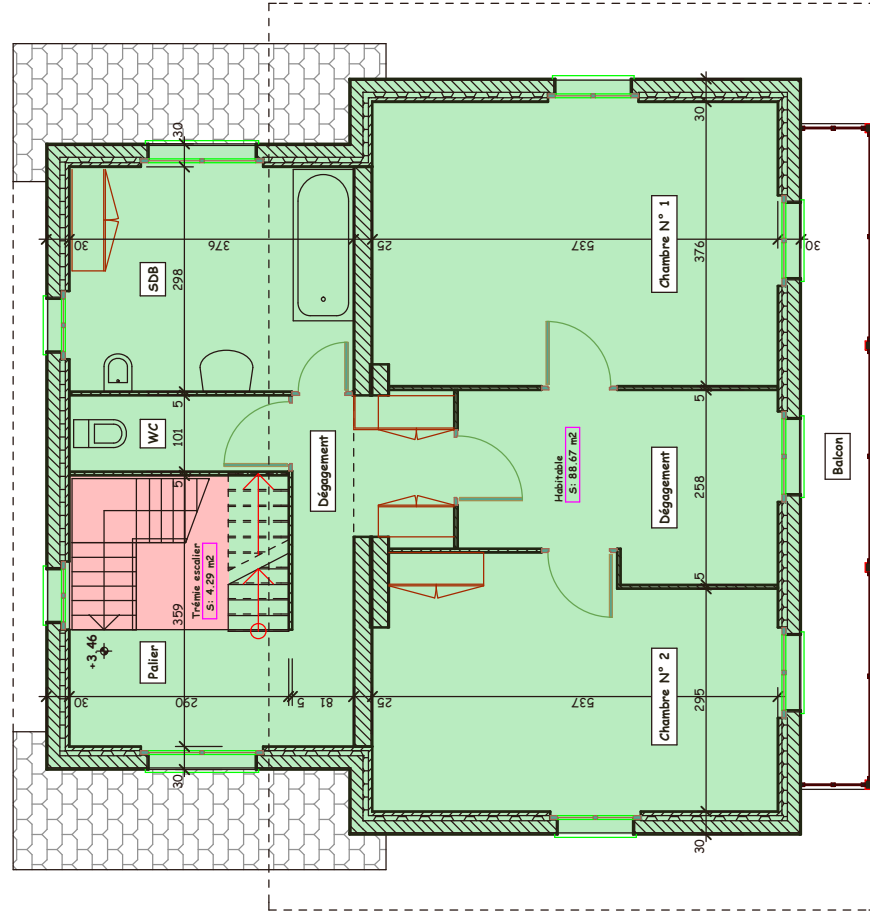


Surface totale = 83.14m<sup>2</sup>  
 Habitable = 24.00m<sup>2</sup>  
 (selon Loi N° L 5.05 § 77)

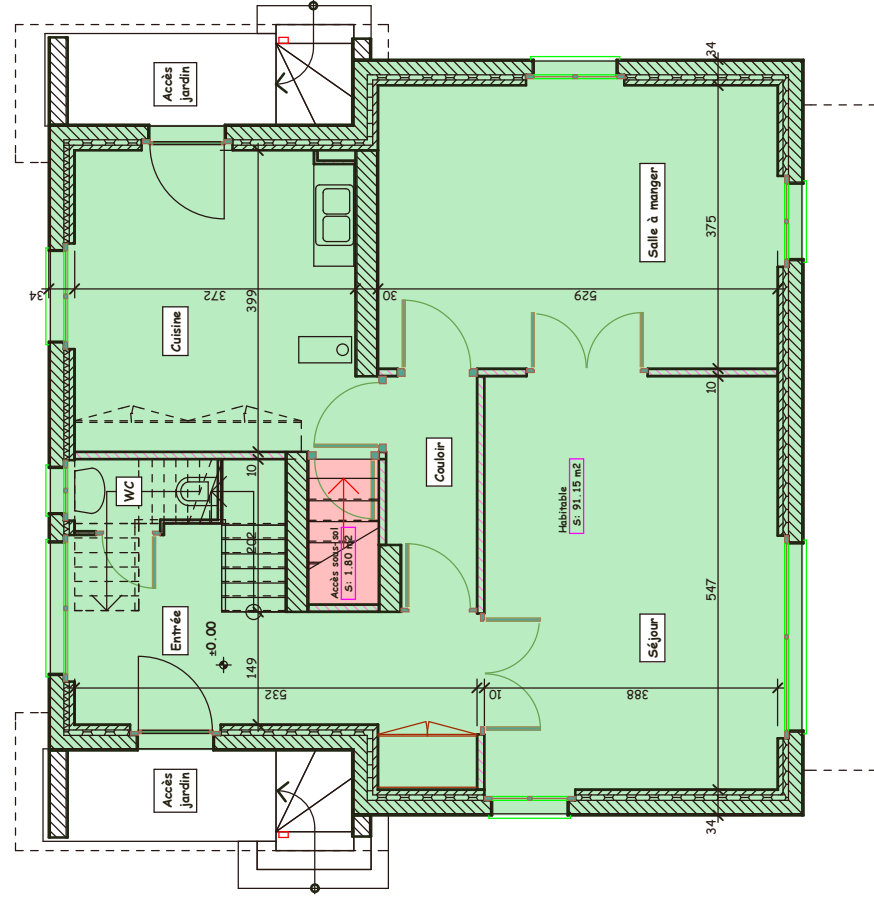
Total surface habitable = 203.82 m<sup>2</sup>

Combles



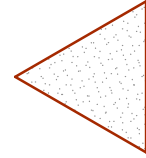
Surface totale = 92.95m<sup>2</sup>  
 Habitable = 88.67m<sup>2</sup>

Etage



Surface totale = 92.95m<sup>2</sup>  
 Habitable = 91.15m<sup>2</sup>

Rez



**Groupement L-INT**

Christian HALLER Ingénieur Géomètre Officiel

Eric CHATELAIN Architecte d'intérieur & ingénieur civil

SPATIAL SA Développement de solutions géo-informatiques

**Exemple de relevé intérieur**

Bâtiment d'habitation

**Rez, Étage et Combles**

Echelle : 1/100 Date : 21.11.07 Dessiné : Ech

**02**